



Passagem de cabos Roxtec SRC r20 GRP

Passagem com moldura de poliéster reforçada com vidro

A Roxtec SRC r20 GRP é uma passagem de cabos com cantos arredondados para reduzir a concentração de tensão e o risco de rachaduras em volta da moldura. A moldura é laminada à estrutura e configurada com módulos Roxtec RM que são adaptáveis a cabos de diferentes diâmetros. Ela também pode ser configurada como uma passagem vazia, fornecendo capacidade sobressalente para necessidades futuras.



- Leve
- Fácil manutenção e inspeção

Características do produto



Certificado contra fogo



À prova d'água



À prova de gás

Estrutura da instalação



Composto

Tipo de montagem



Laminação

Classificações e certificados

Fogo

- A-CLASS de acordo com o Código FTP IMO 2010

Proteção contra vazamento

- Gás: 1 bar (catastrófico)
- Água: 2 bar (catastrófico)

Dimensões da moldura

mm/kg

As variantes de molduras abaixo são uma seleção limitada. Para a gama completa de molduras e configurações, acesse [roxtec.com](https://www.roxtec.com).

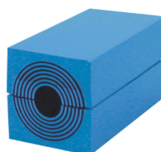
Título	Aberturas da moldura	Espaço de montagem	Dimensões externas WxHxD	Dimensões da abertura w x h	Peso	Art. No.
SRC 4x1 R20 GRP	1	120 x 120	150.5 x 189.5 x 60	156(+3/-3) x 195(+3/-3)	0.9	198826
SRC 6x1 R20 GRP	1	120 x 180	150.5 x 248 x 60	156(+3/-3) x 254(+3/-3)	1	198827

Dados de componente de vedação

Componentes de vedação



Lubrificante Roxtec



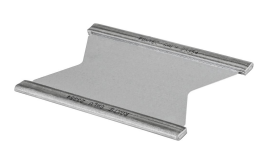
Módulo RM com Multidiameter™



Cunha e Kit de Cunhas Roxtec



Módulo de compensação sólida RM



Placa de separação Roxtec

Para obter informações detalhadas, acesse [roxtec.com](https://www.roxtec.com).



The product information provided by Roxtec does not release the purchaser of the Roxtec system, or part thereof, from the obligation to independently determine the suitability of the products for the intended process, installation and/or use.

Roxtec gives no guarantee for the Roxtec system or any part thereof and assumes no liability for any loss or damage whatsoever, whether direct, indirect, consequential, loss of profit or otherwise, occurred or caused by the Roxtec systems or installations containing components not manufactured by an authorized manufacturer and/or occurred or caused by the use of the Roxtec system in a manner or for an application other than for which the Roxtec system was designed or intended.

Roxtec expressly excludes any implied warranties of merchantability and fitness for a particular purpose and all other express or implied representations and warranties provided by statute or common law. User determines suitability of the Roxtec system for intended use and assumes all risk and liability in connection therewith. In no event shall Roxtec be liable for indirect, consequential, punitive, special, exemplary or incidental damages or losses.

The Roxtec products are offered and sold in accordance with the conditions of the Roxtec General Terms of Sales. The latest version of the Roxtec General Terms of Sales can be downloaded from <https://www.roxtec.com/en/about-us/about-roxtec/general-terms-of-sales/>

We reserve the right to make changes to the product and technical information without further notice. Any errors in print or entry are no claims for indemnity. The content of this publication is the property of Roxtec International AB and is protected by copyright.

This document was generated on: 2024-04-25